

รายงานสถิติเกี่ยวกับการติดตั้งระบบ GPS

ณ วันที่ 28 มีนาคม 2563

1. จำนวนผู้ให้บริการ GPS ที่เชื่อมต่อข้อมูลกับกรมการขนส่งทางบก 181 ราย
 2. จำนวนผู้ให้บริการ GPS และจำนวนรุ่น GPS ที่ได้รับการรับรองจากกรม

จำนวนผู้ให้บริการ GPS ที่ได้รับการรับรองจากกรม(ราย)	จำนวนรุ่น GPS ที่ได้รับการรับรองจากกรม (รุ่น)
134	409

3. จำนวนรถที่เชื่อมต่อข้อมูลกับศูนย์ GPS

รถโดยสารประจำทาง	รถโดยสารไม่ประจำทาง	รถบรรทุกไม่ประจำทาง	รถบรรทุกส่วนบุคคล	รถอื่นๆ	รวม
21,386	65,183	135,503	221,923	38,918	482,913

4. จำนวนรถที่ต้องติดตั้ง GPS และที่ติดตั้ง GPS แล้ว

ประเภทรถ	จำนวนรถที่ต้องติดตั้ง GPS (คัน)	จำนวนรถที่ติดตั้ง GPS แล้ว (คัน)	รถที่ติดตั้ง GPS แล้ว (ร้อยละ)	ความเร็วเกิน (คัน)	ร้อยละของรถที่ใช้ความเร็วเกิน	ความเร็วสูงสุด (กม./ชม.)	ความเร็วเกินเฉลี่ย(กม./ชม.)
รถโดยสาร							
-ประจำทาง	20,561	18,553	90.23	155	0.84	134	96.78
- หมวด 1	4,922	4,218	85.70				
- หมวด 2	7,829	7,345	93.82				
- หมวด 3	7,810	6,990	89.50				
-ไม่ประจำทาง	67,807	65,183	96.13	210	0.32	132	97.43
รวมรถโดยสาร	88,368	83,736	94.76	365	0.44		97.15
รถบรรทุก							
-ไม่ประจำทาง	143,966	135,503	94.12	187	0.14	124	99.33
-ส่วนบุคคล	253,633	221,923	87.50	219	0.10	121	98.64
รวมรถบรรทุก	397,599	357,426	89.90	406	0.11		98.96
รวมทั้งหมด	485,967	441,162	90.78	771	0.17		98.10

5. จำนวนรถตู้โดยสารที่ต้องติดตั้ง GPS และที่ติดตั้ง GPS แล้ว

ประเภทรถ	จำนวนรถที่ต้องติดตั้ง GPS (คัน)	จำนวนรถที่ติดตั้ง GPS แล้ว (คัน)	รถที่ติดตั้ง GPS แล้ว (ร้อยละ)	ความเร็วเกิน (คัน)	ร้อยละของรถที่ใช้ความเร็วเกิน	ความเร็วสูงสุด (กม./ชม.)	ความเร็วเกินเฉลี่ย(กม./ชม.)
-ประจำทาง	11,566	10,278	88.86				
- หมวด 1	3,962	3,309	83.52				
- หมวด 2	3,964	3,445	86.91	51	1.48	117	98.94
- หมวด 3	3,640	3,524	96.81				
-ไม่ประจำทาง	36,555	35,222	96.35				
รวมทั้งหมด	48,121	45,500	94.55				

6. จำนวนรถโดยสาร 2 ชั้น ที่ต้องติดตั้ง GPS และที่ติดตั้ง GPS แล้ว

ประเภทรถ	จำนวนรถที่ต้องติดตั้ง GPS (คัน)	จำนวนรถที่ติดตั้ง GPS แล้ว (คัน)	รถที่ติดตั้ง GPS แล้ว (ร้อยละ)	ความเร็วเกิน (คัน)	ร้อยละของรถที่ใช้ความเร็วเกิน	ความเร็วสูงสุด (กม./ชม.)	ความเร็วเกินเฉลี่ย(กม./ชม.)
-ประจำทาง	1,448	1,448	100.00	23	1.59	110	94.48
-ไม่ประจำทาง	5,220	4,883	93.54	8	0.16	114	96.12
-ส่วนบุคคล	33	19	57.58	0	0.00	0	0.00
รวมทั้งหมด	6,701	6,350	94.76	31	0.49		94.90

7. จำนวนรถพยาบาลที่เชื่อมต่อข้อมูลกับศูนย์ GPS

หน่วย : คัน

รย.1	รย.2	รย.3	รวม
951	182	15	1,148

รายงานสถิติการกระทำความผิดจากระบบ GPS รถทุกประเภททั่วประเทศ

เดือน มีนาคม 2563

หน่วย : คัน

วันที่		1 มี.ค.	2 มี.ค.	3 มี.ค.	4 มี.ค.	5 มี.ค.	6 มี.ค.	7 มี.ค.	8 มี.ค.	9 มี.ค.	10 มี.ค.	11 มี.ค.	12 มี.ค.	13 มี.ค.	14 มี.ค.	15 มี.ค.	16 มี.ค.	17 มี.ค.	18 มี.ค.	19 มี.ค.	20 มี.ค.	21 มี.ค.	22 มี.ค.	23 มี.ค.	24 มี.ค.	25 มี.ค.	26 มี.ค.	27 มี.ค.	28 มี.ค.	ยี่จำ ยานรถ	
รถโดยสาร	ประจำทาง	ความเร็วเกิน	1,518	1,463	1,348	1,251	1,347	715	668	756	684	619	631	586	649	567	584	718	601	597	552	584	536	594	516	407	379	274	237	155	698
		ไม่แสดงตน	2,221	2,160	2,058	2,103	2,064	2,177	2,049	2,223	2,157	2,081	2,016	2,029	2,244	2,137	2,168	2,183	2,118	2,118	2,095	2,460	2,013	2,117	2,052	1,746	1,702	1,478	1,234	998	2,007
		จับผิดท่ารถคัน	3,567	2,911	2,493	2,535	2,710	3,314	3,502	3,664	3,063	2,848	2,835	2,527	2,752	2,978	3,238	3,129	2,741	2,567	2,559	2,747	2,922	2,527	2,327	1,927	2,146	1,571	1,132	750	2,642
	ไม่ประจำทาง	ความเร็วเกิน	1,316	1,215	1,138	1,164	1,259	640	594	544	577	496	538	533	528	576	470	486	490	470	459	436	426	378	395	359	366	349	265	210	596
		ไม่แสดงตน	2,504	2,940	2,949	2,957	2,986	3,143	2,588	2,346	2,934	2,802	2,891	2,826	2,800	2,565	2,128	2,689	2,674	2,677	2,544	2,690	2,213	1,791	2,385	2,324	2,451	2,294	2,058	1,554	2,561
		จับผิดท่ารถคัน	1,748	1,178	862	979	1,145	1,372	1,704	1,582	1,167	925	1,015	998	976	1,412	1,471	1,136	945	923	896	1,023	1,174	1,117	817	616	883	632	426	382	1,054
	ส่วนบุคคล	ความเร็วเกิน	10	11	13	10	8	8	7	4	8	9	10	6	9	7	9	8	8	4	8	8	8	7	4	3	4	8	7	8	8
		ไม่แสดงตน	10	22	17	20	17	21	23	13	26	15	18	18	20	15	10	20	18	17	19	19	16	8	13	13	14	16	14	13	17
		จับผิดท่ารถคัน	2	2	0	1	3	1	2	0	0	0	0	0	0	1	4	2	2	1	1	3	2	3	1	0	0	1	3	0	1
รถบรรทุก	ไม่ประจำทาง	ความเร็วเกิน	246	335	506	429	408	166	161	103	134	182	150	168	177	142	109	143	179	178	183	148	178	117	187	160	190	220	214	187	204
		ไม่แสดงตน	14,394	21,645	24,370	25,101	24,661	24,569	21,266	14,448	22,568	25,149	25,562	25,467	25,311	22,594	14,979	22,749	25,303	25,684	25,353	25,767	23,200	15,883	23,551	25,644	26,576	26,897	25,907	23,005	23,129
		จับผิดท่ารถคัน	16,249	15,814	18,698	19,893	19,766	20,059	19,742	15,723	16,258	20,776	21,509	21,010	20,067	20,596	16,802	17,751	21,701	22,064	21,990	22,302	21,180	17,041	17,477	21,480	24,583	25,182	23,661	21,648	20,037
	ส่วนบุคคล	ความเร็วเกิน	307	391	447	429	364	155	120	133	166	157	150	174	174	161	103	151	146	174	168	154	164	125	148	152	138	203	187	219	199
		ไม่แสดงตน	12,605	16,221	17,252	17,155	16,567	16,619	15,987	12,360	16,595	17,411	17,700	17,539	17,332	17,017	11,860	15,674	16,770	17,336	17,424	17,667	16,897	12,876	16,848	17,188	17,800	17,360	16,969	16,474	16,339
		จับผิดท่ารถคัน	9,754	8,395	8,391	9,016	9,026	9,424	10,703	9,559	8,947	9,817	10,387	9,901	9,645	11,598	8,882	9,665	10,038	10,423	10,680	11,369	11,745	10,607	10,898	10,084	12,683	12,214	12,133	12,102	10,289

รายงานสถิติการกระทำความผิดจากระบบ GPS รถทุกประเภท ทั่วประเทศ

เดือน มีนาคม 2563

หน่วย : ร้อยละ

วันที่	1 มี.ค.	2 มี.ค.	3 มี.ค.	4 มี.ค.	5 มี.ค.	6 มี.ค.	7 มี.ค.	8 มี.ค.	9 มี.ค.	10 มี.ค.	11 มี.ค.	12 มี.ค.	13 มี.ค.	14 มี.ค.	15 มี.ค.	16 มี.ค.	17 มี.ค.	18 มี.ค.	19 มี.ค.	20 มี.ค.	21 มี.ค.	22 มี.ค.	23 มี.ค.	24 มี.ค.	25 มี.ค.	26 มี.ค.	27 มี.ค.	28 มี.ค.	ค่าเฉลี่ยร้อยละรถทุกประเภทที่กระทำผิด		
รถโดยสาร	ประจำทาง	ความเร็วเกิน	8.14	7.85	7.23	6.71	7.22	3.83	3.57	4.04	3.66	3.32	3.39	3.15	3.48	3.04	3.13	3.85	3.24	3.22	2.97	3.15	2.89	3.20	2.78	2.19	2.04	1.48	1.28	0.84	3.75
		ไม่แสดงตน	11.91	11.59	11.04	11.28	11.06	11.66	10.96	11.89	11.55	11.17	10.83	10.89	12.05	11.47	11.63	11.71	11.42	11.41	11.28	13.26	10.84	11.40	11.05	9.40	9.17	7.96	6.66	5.38	10.78
		ห้ามจอดทำงานเกิน	19.13	15.62	13.38	13.59	14.52	17.75	18.73	19.60	16.41	15.28	15.22	13.56	14.77	15.98	17.37	16.79	14.77	13.83	13.78	14.81	15.73	13.60	12.53	10.38	11.56	8.46	6.11	4.04	14.20
	ไม่ประจำทาง	ความเร็วเกิน	1.99	1.83	1.72	1.75	1.90	0.97	0.90	0.82	0.87	0.75	0.81	0.81	0.80	0.87	0.71	0.74	0.75	0.72	0.70	0.67	0.65	0.58	0.60	0.55	0.56	0.53	0.41	0.32	0.90
		ไม่แสดงตน	3.79	4.43	4.45	4.46	4.52	4.75	3.91	3.55	4.44	4.24	4.37	4.28	4.24	3.88	3.22	4.07	4.08	4.08	3.88	4.11	3.38	2.73	3.64	3.55	3.74	3.51	3.17	2.38	3.89
		ห้ามจอดทำงานเกิน	2.64	1.78	1.30	1.48	1.73	2.07	2.58	2.39	1.76	1.40	1.54	1.51	1.48	2.14	2.23	1.72	1.44	1.41	1.37	1.56	1.79	1.70	1.25	0.94	1.35	0.97	0.66	0.59	1.60
รถบรรทุก	ไม่ประจำทาง	ความเร็วเกิน	0.18	0.25	0.38	0.32	0.30	0.12	0.12	0.08	0.10	0.13	0.11	0.12	0.13	0.10	0.08	0.11	0.13	0.13	0.14	0.11	0.13	0.09	0.14	0.12	0.14	0.16	0.16	0.14	0.15
		ไม่แสดงตน	10.68	16.06	18.08	18.62	18.27	18.20	15.74	10.69	16.70	18.60	18.88	18.80	18.68	16.66	11.04	16.76	18.73	19.00	18.75	19.06	17.15	11.74	17.40	18.94	19.61	19.82	19.13	16.98	17.10
		ห้ามจอดทำงานเกิน	12.06	11.73	13.87	14.76	14.65	14.86	14.61	11.63	12.03	15.37	15.89	15.51	14.81	15.19	12.38	13.08	16.06	16.32	16.26	16.50	15.66	12.59	12.91	15.86	18.14	18.56	17.48	15.98	14.81
	ส่วนบุคคล	ความเร็วเกิน	0.14	0.18	0.20	0.19	0.16	0.07	0.05	0.06	0.08	0.07	0.07	0.08	0.08	0.07	0.05	0.07	0.07	0.08	0.08	0.07	0.07	0.06	0.07	0.07	0.06	0.09	0.08	0.10	0.09
		ไม่แสดงตน	5.72	7.36	7.83	7.77	7.51	7.52	7.24	5.59	7.51	7.88	8.01	7.93	7.83	7.68	5.35	7.08	7.58	7.84	7.87	7.98	7.63	5.82	7.61	7.76	8.03	7.83	7.66	7.42	7.39
		ห้ามจอดทำงานเกิน	4.43	3.81	3.81	4.09	4.09	4.27	4.85	4.33	4.05	4.44	4.70	4.48	4.36	5.24	4.01	4.36	4.54	4.71	4.83	5.14	5.30	4.79	4.92	4.55	5.72	5.51	5.48	5.45	4.65
ค่าเฉลี่ยรวมรถทุกประเภท	ความเร็วเกิน	0.77	0.77	0.78	0.74	0.77	0.38	0.35	0.35	0.35	0.33	0.33	0.33	0.35	0.33	0.29	0.34	0.32	0.32	0.31	0.30	0.30	0.28	0.28	0.24	0.24	0.24	0.21	0.17	0.38	
	ไม่แสดงตน	7.21	9.76	10.60	10.74	10.51	10.55	9.50	7.12	10.04	10.76	10.92	10.84	10.80	10.03	7.04	9.80	10.64	10.85	10.76	11.03	10.06	7.41	10.17	10.64	11.00	10.88	10.48	9.53	9.99	
	ห้ามจอดทำงานเกิน	7.12	6.43	6.92	7.36	7.41	7.75	8.09	6.92	6.68	7.79	8.10	7.80	7.57	8.28	6.88	7.17	8.04	8.17	8.20	8.50	8.40	7.10	7.15	7.73	9.13	8.97	8.48	7.91	7.72	

รายงานสถิติการกระทำความผิดจากระบบ GPS รถทุกประเภท กรุงเทพมหานคร

เดือน มีนาคม 2563

หน่วย : คัน

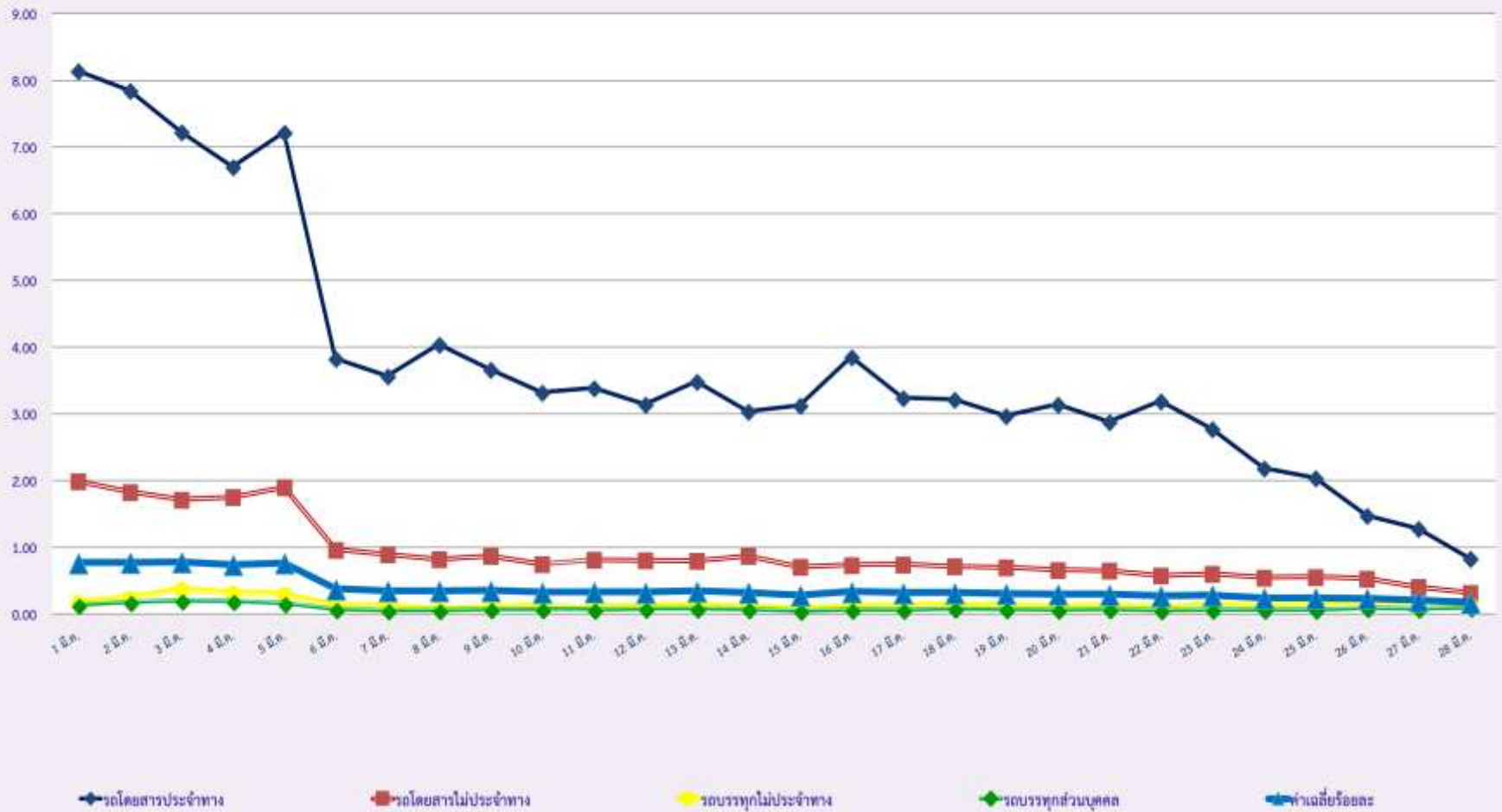
วันที่		1 มี.ค.	2 มี.ค.	3 มี.ค.	4 มี.ค.	5 มี.ค.	6 มี.ค.	7 มี.ค.	8 มี.ค.	9 มี.ค.	10 มี.ค.	11 มี.ค.	12 มี.ค.	13 มี.ค.	14 มี.ค.	15 มี.ค.	16 มี.ค.	17 มี.ค.	18 มี.ค.	19 มี.ค.	20 มี.ค.	21 มี.ค.	22 มี.ค.	23 มี.ค.	24 มี.ค.	25 มี.ค.	26 มี.ค.	27 มี.ค.	28 มี.ค.	ค่าเฉลี่ยจำนวนรถ ที่กระทำผิด	
รถโดยสาร	ประจำทาง	ความเร็วเกิน	193	178	193	188	185	78	65	84	83	64	73	75	79	63	59	82	77	82	70	70	56	63	67	57	70	53	47	32	89
		ไม่แสดงตน	976	1,008	991	1,016	934	991	943	948	1,014	980	923	928	1,106	981	900	1,044	1,005	1,034	1,028	1,077	937	901	989	905	863	743	711	578	945
		ขึ้นไม่ถูกต้อง	973	806	651	652	744	1,000	1,010	1,052	836	778	719	566	682	561	733	702	585	594	569	576	738	455	421	357	523	289	354	216	648
	ไม่ประจำทาง	ความเร็วเกิน	71	70	58	90	67	32	29	30	34	23	32	28	24	28	30	26	17	29	23	19	12	19	20	19	12	29	23	8	32
		ไม่แสดงตน	561	744	697	702	710	745	572	479	741	696	708	661	713	541	468	700	622	601	594	631	438	344	531	501	545	483	478	328	591
		ขึ้นไม่ถูกต้อง	328	201	149	187	217	235	288	287	208	169	186	162	192	246	307	217	164	184	159	212	228	216	133	95	166	95	66	66	192
	ส่วนบุคคล	ความเร็วเกิน	6	6	10	7	6	5	4	4	4	4	6	5	6	6	5	5	5	3	7	5	7	5	4	1	3	7	7	8	5
		ไม่แสดงตน	4	9	6	6	6	7	8	5	7	4	7	7	7	5	4	6	5	5	5	7	1	4	1	2	4	3	2	1	5
		ขึ้นไม่ถูกต้อง	0	0	0	0	0	0	1	0	0	0	0	0	0	0	0	1	0	0	0	1	0	1	0	0	0	0	1	0	0
รถบรรทุก	ไม่ประจำทาง	ความเร็วเกิน	2	6	34	12	5	2	0	0	2	3	0	1	1	1	1	2	2	0	3	5	0	1	2	2	6	10	5	4	4
		ไม่แสดงตน	3,786	7,588	8,645	8,734	8,617	8,747	7,202	3,838	7,865	8,866	8,886	8,969	8,936	7,676	3,692	7,679	8,583	8,789	9,035	8,878	7,718	3,831	7,955	8,990	9,325	8,923	8,749	7,723	7,794
		ขึ้นไม่ถูกต้อง	1,855	2,067	2,238	2,522	2,458	2,774	2,678	1,919	2,215	2,548	2,578	2,727	2,620	2,736	1,933	2,285	2,711	2,841	2,866	2,958	2,695	1,946	2,143	2,634	3,416	3,278	3,034	2,975	2,559
	ส่วนบุคคล	ความเร็วเกิน	6	4	9	4	8	0	3	2	2	1	0	1	1	2	2	1	0	3	3	0	0	3	3	3	3	1	2	2	2
		ไม่แสดงตน	2,336	3,373	3,703	3,709	3,684	3,647	3,659	2,362	3,506	3,785	3,742	3,825	3,759	3,651	2,063	3,155	3,556	3,724	3,743	3,738	3,654	2,285	3,398	3,700	3,829	3,635	3,552	3,556	3,440
		ขึ้นไม่ถูกต้อง	935	758	810	864	910	983	1,225	1,050	953	965	1,020	937	961	1,224	899	913	995	1,084	1,046	1,080	1,250	959	998	1,023	1,356	1,251	1,143	1,230	1,029

รายงานสถิติความเร็วเกินของรถตู้โดยสารประจำทาง หมวด 2 (บขส.)

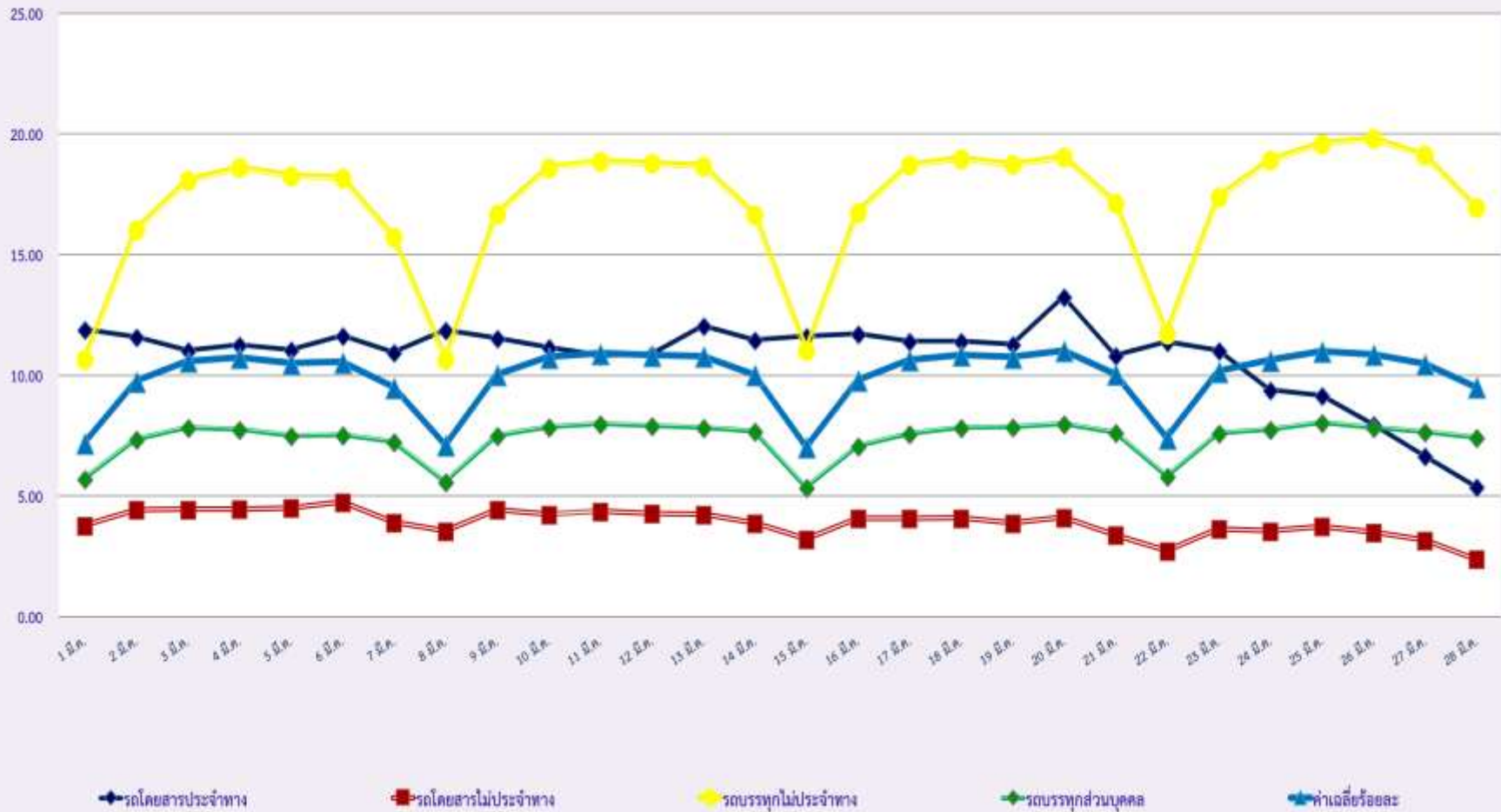
ประจำเดือน มีนาคม 2563

วันที่		วันที่																											
		1 มี.ค.	2 มี.ค.	3 มี.ค.	4 มี.ค.	5 มี.ค.	6 มี.ค.	7 มี.ค.	8 มี.ค.	9 มี.ค.	10 มี.ค.	11 มี.ค.	12 มี.ค.	13 มี.ค.	14 มี.ค.	15 มี.ค.	16 มี.ค.	17 มี.ค.	18 มี.ค.	19 มี.ค.	20 มี.ค.	21 มี.ค.	22 มี.ค.	23 มี.ค.	24 มี.ค.	25 มี.ค.	26 มี.ค.	27 มี.ค.	28 มี.ค.
กรุงเทพมหานคร	จำนวน(คัน)	74	46	34	30	40	20	16	26	13	6	13	15	56	20	16	24	19	19	16	23	21	26	16	14	17	10	9	7
	ร้อยละ	210	131	0.97	0.85	1.13	0.57	0.45	0.74	0.37	0.17	0.37	0.43	1.61	0.57	0.46	0.69	0.55	0.55	0.46	0.67	0.61	0.75	0.46	0.40	0.49	0.29	0.26	0.20
ทั่วประเทศ	จำนวน(คัน)	608	545	507	453	503	292	304	334	286	248	268	234	276	268	242	324	251	240	223	254	202	248	198	158	140	78	81	51
	ร้อยละ	17.25	15.47	14.40	12.85	14.27	8.28	8.62	9.48	8.12	7.10	7.69	6.71	7.92	7.69	6.95	9.30	7.25	6.93	6.44	7.35	5.84	7.17	5.72	4.57	4.05	2.26	2.35	1.48

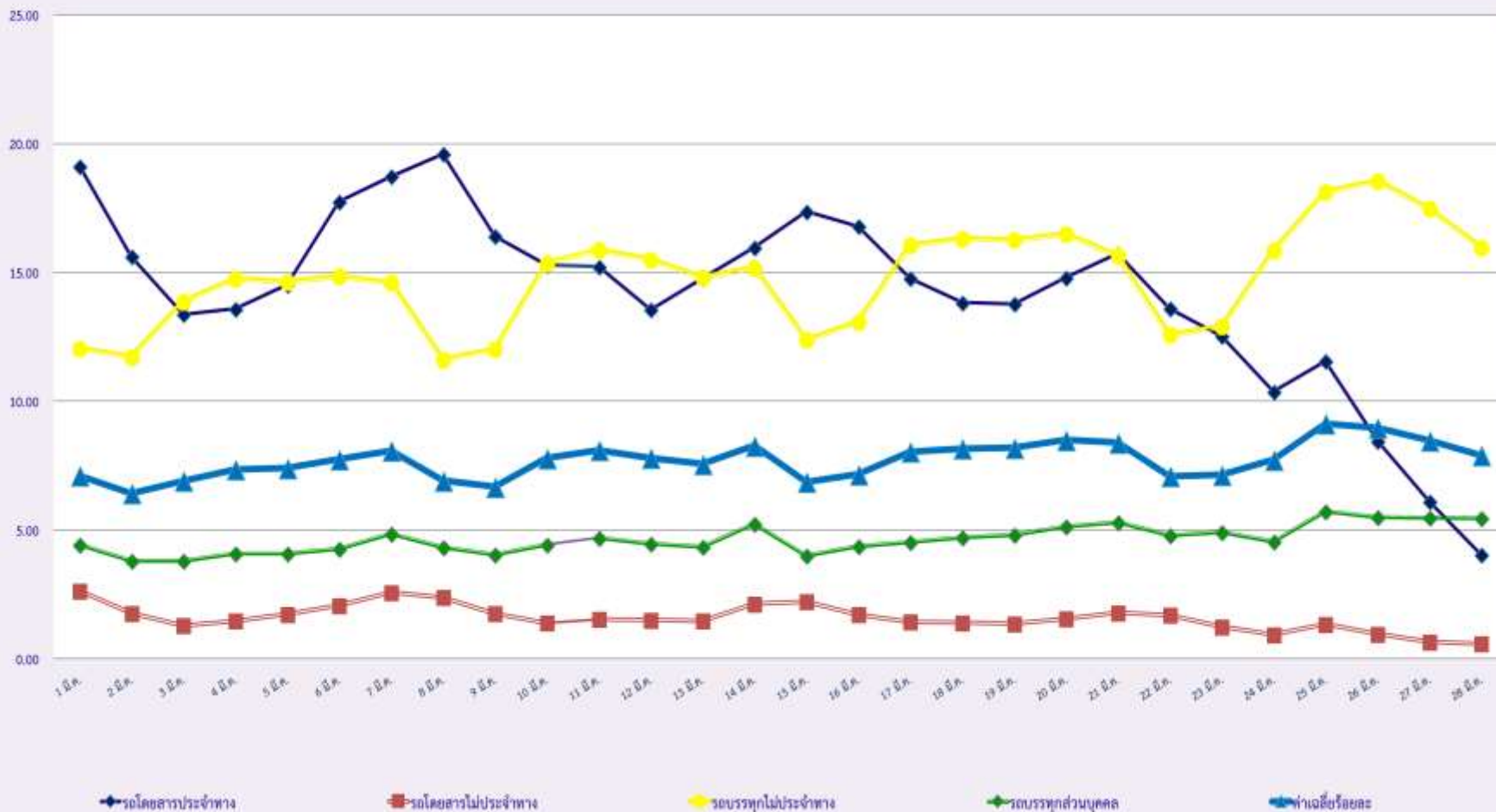
สถิติรถที่มีความเร็วเกินในรถแต่ละประเภท (ร้อยละ)



สถิติการไม่แสดงตนของพนักงานขับรถในรถแต่ละประเภท (ร้อยละ)



สถิติระยะเวลาการทำงานเกินของพนักงานขับรถในรถแต่ละประเภท (ร้อยละ)



สถิติรถตู้โดยสารประจำทาง หมวด 2(บขส.)ที่มีความเร็วเกิน (ร้อยละ)

